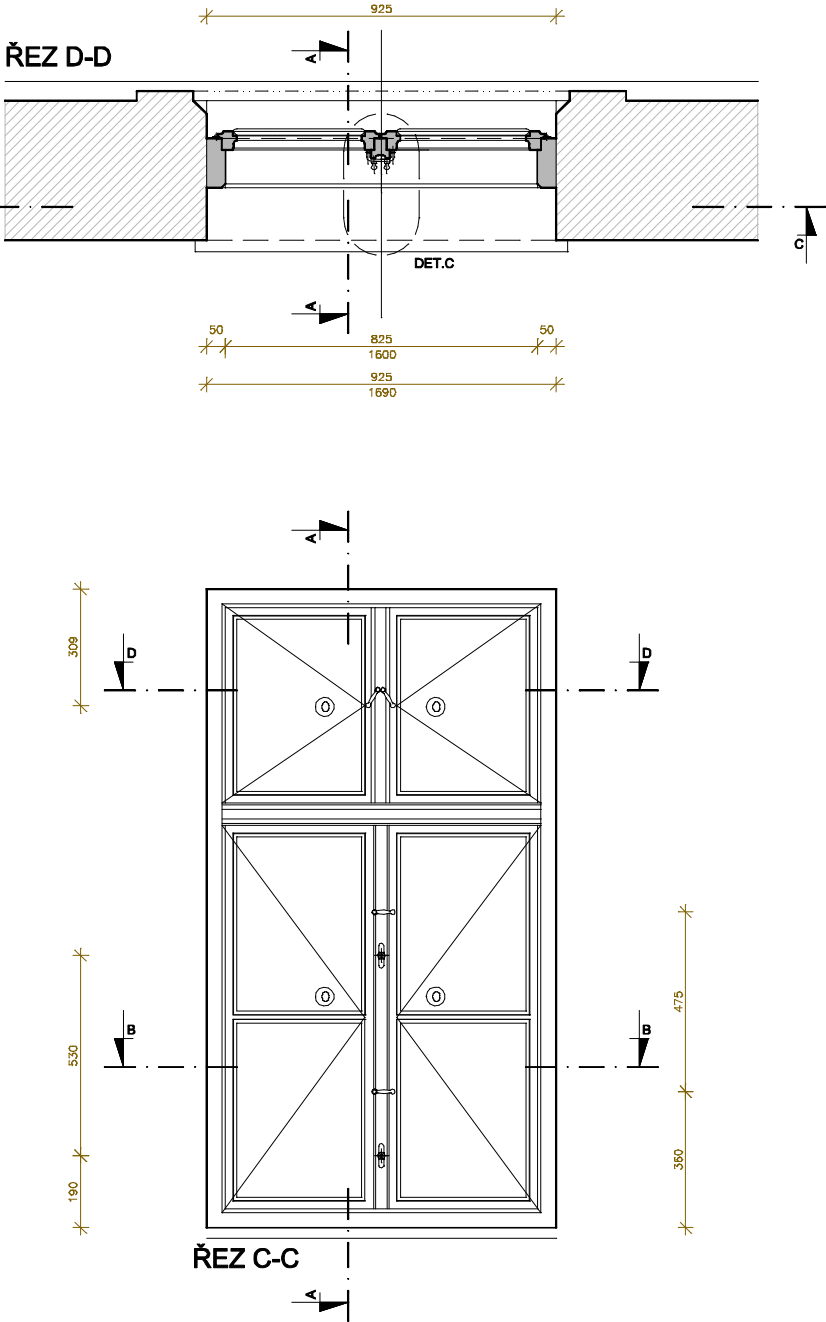
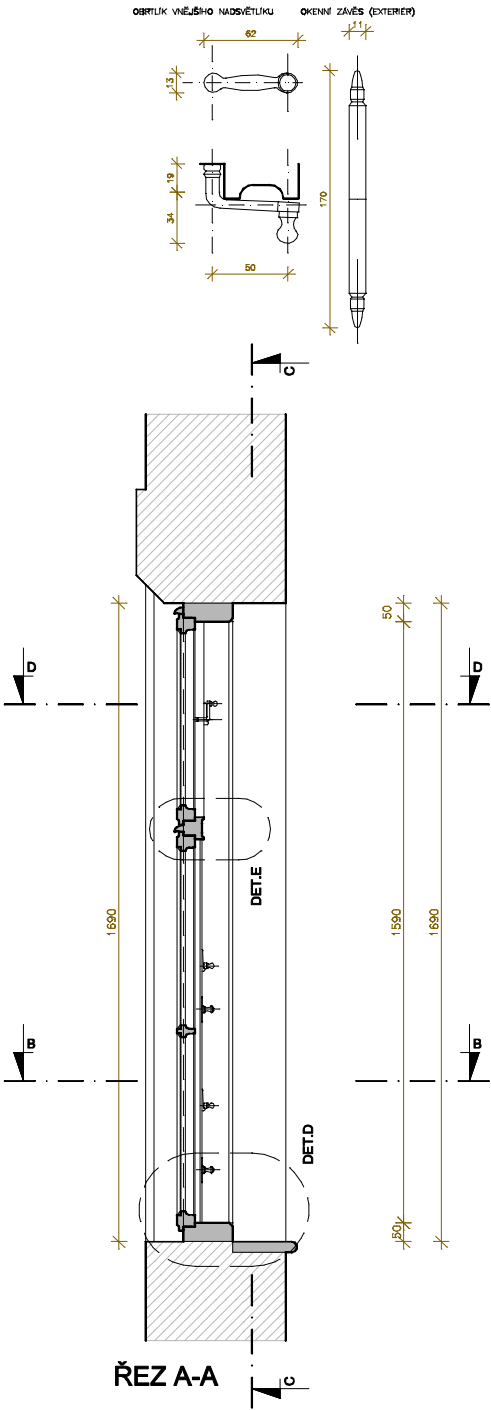
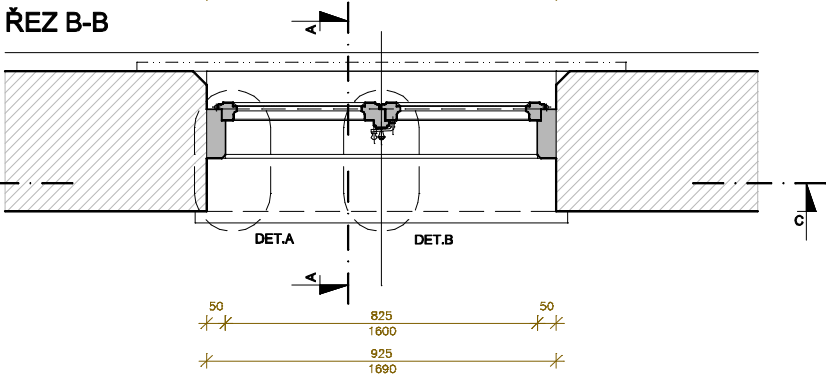
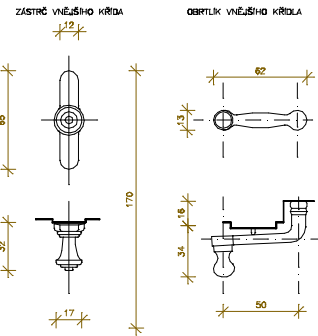


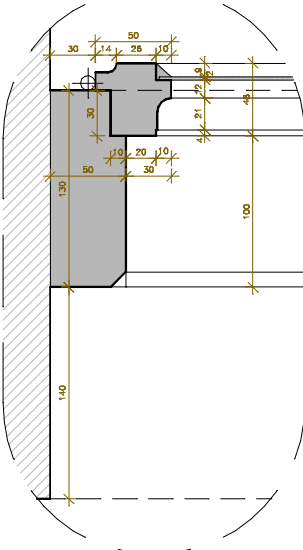
OKENNÍ KOVÁNÍ M1/5



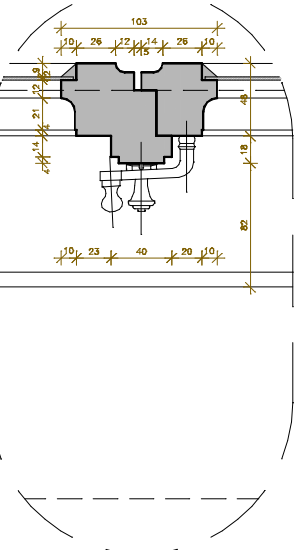
OKENNÍ KOVÁNÍ M1/5



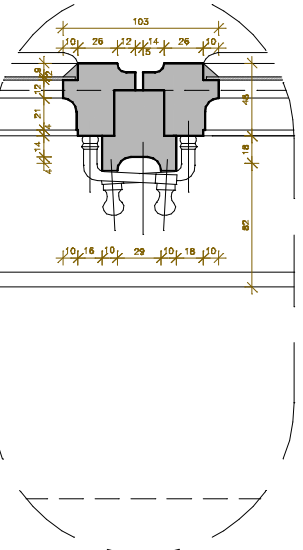
DET.A



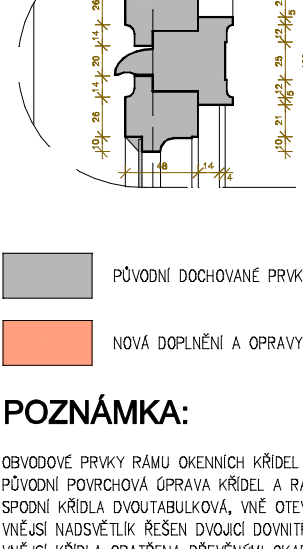
DET.B



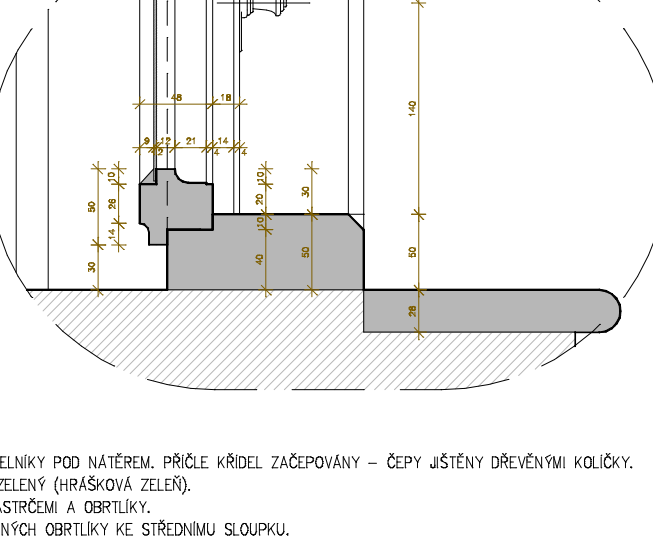
DET.C



DET.E



DET.D



- PŮVODNÍ DOCHOVANÉ PRVKY OKENNÍ VÝPLNĚ
- NOVÁ DOPLNĚNÍ A OPRAVY OKENNÍ VÝPLNĚ

POZNÁMKA:

OBVODOVÉ PRVKY RÁMU OKENNÍCH KŘÍDEL JSOU SPOJOVÁNY NA OCELŮHELNIKY POD NATĚREM. PŘÍČLE KŘÍDEL ZAČEPOVÁNY – ČEPY JIŠTĚNY DŘEVĚNÝMI KOLIČKY. PŮVODNÍ POVRCHOVÁ ÚPRAVA KŘÍDEL A RÁMU – NATĚR KRYCÍ, SVĚTLÉ ZELENÝ (HRAŠKOVÁ ZELENĚ). SPODNÍ KŘÍDLA DVOUTABULKOVÁ, VNĚ OTEVÍRÁVÁ, FIXOVÁNA OKENNÍMI ZÁSTRČEMI A OBRTLIKY. VNĚJŠÍ NADSVĚTLÍK ŘEŠEN DVOJICÍ DOVNITŘ OTEVÍRÁVÝCH KŘÍDEL, FIXOVANÝCH OBRTLIKY KE STŘEDNÍMU SLOUPKU. VNĚJŠÍ KŘÍDLA OPATŘENA DŘEVĚNÝMI OKAPNICEMI. VNĚJŠÍ KŘÍDLA ZASKLENA SKLEM JEDNODUCHÝM, TL.cca 2 MM. SKLENĚNÁ VÝPLŇ FIXOVÁNA OKENNÍM TMELEM. VNITŘNÍ PARAPET ŘEŠEN DŘEVĚNOU PARAPETNÍ DESKOU TL. 28 MM. VNĚJŠÍ PARAPET ŘEŠEN V OMÍTKE.

REVIZE	POPIS OBSAHU REVIZE	DATUM

VEDOUCÍ PROJEKTANT		ZODPOVĚDNÝ PROJEKTANT	VYPRACOVAL	<div>F&K&B, a.s. stavební, projektční a obchodní společnost</div> <div>Na Valtické 756, 691 41 Břeclav tel.519 326 320, fax.519 370 817</div> <div>IČO/DIČ: 26236061 / CZ 26236061</div>
ING.ARCH.LIBOR FOUKAL		ING. JIŘÍ KLIMOVIČ	BC. VOJTĚCH KLIMOVIČ	
INVESTOR :				
MĚSTO PODIVÍN, MASARYKOVŮ NÁMĚSTÍ 180/20, 691 45 PODIVÍN				
NÁZEV ZAKÁZKY :				DATUM : 11/2020
UDRŽOVACÍ PRÁCE NA OBJEKTU NEMOVITÉ KULTURNÍ PAMÁTKY “ZŠ PODIVÍN” VÝMĚNA VÝPLNÍ OTVORŮ DVORNÍCH PRŮČELÍ				ČÍSLO ZAKÁZKY : 2020001P
				STUPEŇ : STÁVAJÍCÍ STAV
				MĚŘÍTKO : 1:20 / 1:5
NÁZEV VÝKRESU :				PARÉ ČÍSLO : Č. VÝKRESU/REVIZE
VÝPIS VÝPLNÍ OTVORŮ - PASPORT POZICE D.I.04.e				D.1.7